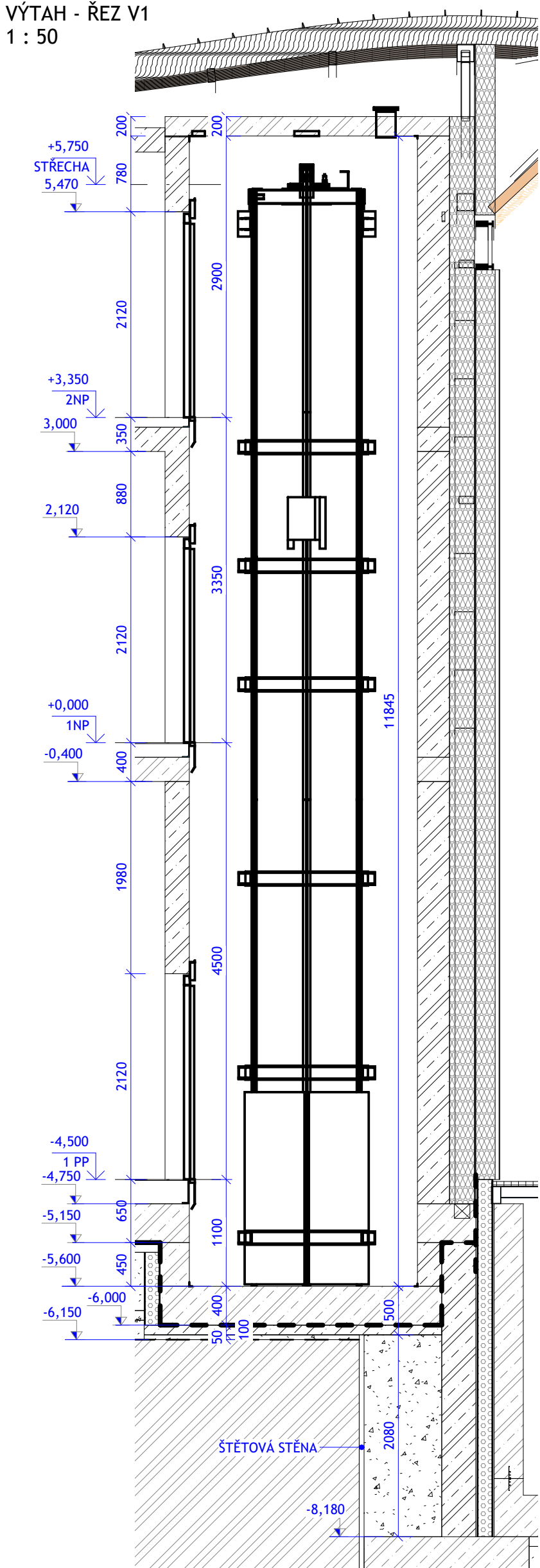
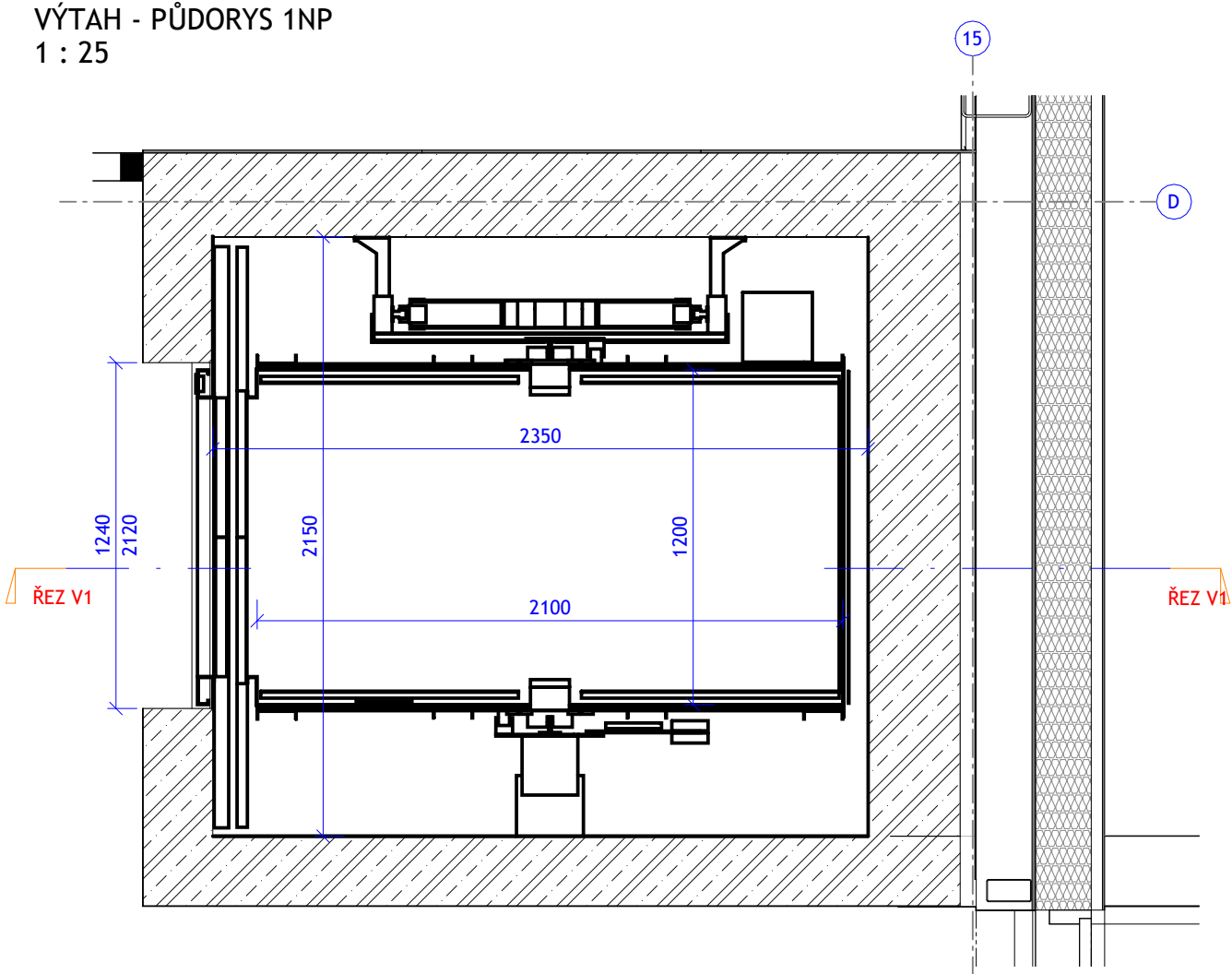


VÝTAH - ŘEZ V1  
1 : 50



VÝTAH - PŮDORYS 1NP  
1 : 25



- Kabina:**
- Vnitřní rozměry kabiny (š x hl x v): 1200 mm x 2100 mm x 2100 mm
  - Materiál stěn a stropu: Broušená nerezová ocel
  - Provedení podlahy: Gumová černá LED
  - Provedení osvětlení: Broušená nerez
  - Okopové lišty: Broušená nerez, na zadní a boční stěně
  - Madlo: Zadní stěna
  - Zrcadlo: Broušená nerez
  - Ovládací panel: Tlačítka se světelným potvrzením volby, Tlačítko pro urychlení zavření dveří v kabině
  - Vybavení ovládacího panelu: Polohová a směrová signalizace, Nouzové el. osvětlení kabiny, hlásič pater, gong
- Sklopné invalidní sedátko: Broušená nerez
- Invalidní provedení výtahu: Ano

- Šachetní a kabinové dveře:**
- Typ dveří, rozměr (š x v): Dvoupanelové automatické centrální, 1000 mm x 2000 mm
  - Materiál dveří a zárubni: Broušená nerez
  - Požární odolnost dveří: S požární odolností EW15 DP1
  - Ochrana kabinových dveří: Celoplošná světelná závora
  - Ostění a nadpraží dveřního otvoru: Zaplechováno, broušená nerez

- Elektroinstalace**
- Hlavní napájení / jištění: 3x 400 V / 50 Hz / 0,3 A
  - Jmenovité výkon motoru: 7,8 kW
  - Umístění rozvaděče: Integrovan v rámu šachetních dveří

Bezpečnostní předpis: EN81 - 20, EN81 - 73

Šachta bude uzpůsobena konkrétně vybranému výrobcí výtahu v dílenské dokumentaci

Dodavatel zároveň před dodáním ověří požadavek zadavatele na přesun výtahem dvou imobilních osob na sportovních vozících zároveň.

1 ks

Tlačítkové ovládání, hlášení podlaží v českém a anglickém jazyce, indukční smyčka.

Ovladače v kabině ve výši 600 - 1200 mm, zelené tlačítko pro podlaží s východem z budovy musí přečínat o 5 mm nad ostatní ovladače, hmatové Braillové písmo.

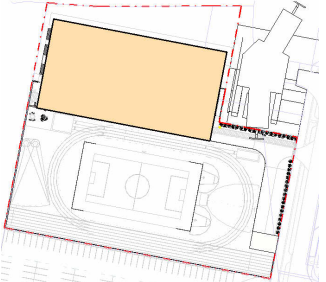
Ovladače ve stanicích - je třeba dodržet odstup od pevné překážky min. 500 mm (dle vyhl. 398/2009 Sb.)

**Výtah - technické parametry:**

- Typ výtahu: Osobní elektrický lanový bez strojovny
- Počet stanic / nástupišť: 3 / 3 neprůchozí (0, 1, 2)
- Počet osob: 15 osob nebo 2 imobilní osoby na sportovních vozících
- Nosnost: 1150 kg
- Jmenovitá rychlost: 1,00 m/s
- Typ řízení: Jednosměrné sběrné řízení
- Pohon: Třífázový bezpřevodový synchronní motor s plynulou regulací
- Počet startů / hod: 120
- Komunikace: Obousměrné dorozumivací zařízení přes GSM bránu (SIM v rámci servisního kontraktu)
- Evakuační funkce: Ne

**Šachta:**

- Zdvih: 7,85 m
- Rozměry šachty (š x h): 2150 x 2350 mm
- Prohlubeň výtahu: 1100 mm
- Horní přejezd výtahu: 2900 mm (pod spodní hranu montážního nosníku/montážního prvku)
- Osvětlení výtahové šachty: Ano - zářivkové po celé výšce šachty
- Odvětrání šachty: Odvod vzduchu ve stropu nad střechu, odvětrávací potrubí DN 150 osazeno samotížnou hlavicí

GENERALNÍ PROJEKTANT:  <b>ATELIÉR VELEHRADSKÝ</b>  Vystaviště 1, 603 00, Brno / IČ: 292 63 140 / atelier@velehradsky.cz / +420 547 221 936		SCHÉMA OBJEKTU: 	Č. PARÉ:  	AUTORIZACE:  
NÁZEV AKCE: <b>Víceúčelový sportovní areál UKB - GP</b>	ODPOVĚDNÝ PROJEKTANT: <b>Ing. arch. Tomáš Velehradský</b>	DATUM: <b>07/2024</b>	MĚŘÍTKO: As indicated	
STAVEBNÍK: <b>Masarykova univerzita</b>	HLAVNÍ INŽENÝR PROJEKTU: <b>Ing. Kamil Matýšek</b>	FORMÁT: <b>340 x 550</b>	POČET A4: <b>6 x A4</b>	
MÍSTO STAVBY: <b>ul. Netroufalky, Brno</b>	VYPRACOVAL: <b>Ing. Jan Kubík Ing. Božena Rybníčková</b>	STUPEŇ PD: <b>Dokumentace pro výběr dodavatele</b>	DIL: <b>D. Dokumentace objektu</b>	
SUBDODAVATEL:		OBJEKT: <b>1. SO 01 - Multifunkční hala</b>	ČÁST: <b>1. Architektonicko-stavební řešení</b>	
		PROFESÍ: <b></b>		